

**ГРАФИЧЕСКОЕ ОПИСАНИЕ МЕСТОПОЛОЖЕНИЯ ГРАНИЦ
ПУБЛИЧНОГО СЕРВИТУТА
ОПИСАНИЕ ГРАНИЦ ПУБЛИЧНОГО СЕРВИТУТА, СОДЕРЖАЩЕГО КООРДИНАТЫ
ХАРАКТЕРНЫХ ТОЧЕК ГРАНИЦ ПУБЛИЧНОГО СЕРВИТУТА**

Зона публичного сервитута для эксплуатации линейного объекта "Газопровод низкого давления для газоснабжения жилых домов по пер.Гвардейский в г.Татарске Татарского района Новосибирской области (код объекта: 54-23-428-000039)"

(наименование объекта, местоположение границ которого описано)

Сведения об объекте

№ п/п	Характеристики объекта	Описание характеристик
1	2	3
1	Местоположение объекта	Новосибирская обл., Татарский р-н, г. Татарск
2	Площадь объекта ± величина погрешности определения площади ($P \pm \Delta P$)	611±9 кв.м
3	Иные характеристики объекта	<p>Публичный сервитут устанавливается в соответствии с главой V.7 Земельного Кодекса РФ сроком на 49 лет в целях эксплуатации линейного объекта системы газоснабжения: "Газопровод низкого давления для газоснабжения жилых домов по пер.Гвардейский в г.Татарске Татарского района Новосибирской области (код объекта: 54-23-428-000039)".</p> <p>Обладатель публичного сервитута: ООО "Газпром газораспределение Томск", ИНН 7017203428, ОГРН 1087017002533. Адрес: 634021, Томская область, г. Томск, проспект Фрунзе, д.170а, адрес электронной почты: mail@gazpromgr.tomsk.ru.</p> <p>В отношении земель неразграниченной государственной или муниципальной собственности – кадастровый квартал 54:37:010120.</p> <p>В отношении земельного участка с кадастровым номером 54:37:010120:101, площадью 1681 +/- 14 кв.м., по адресу: Новосибирская область, г Татарск, пер Гвардейский, принадлежит на праве собственности городу Татарску Новосибирской области, что подтверждается регистрацией права от 16.09.2019 № 54:37:010120:101-54/022/2019-1.</p> <p>Администрация Татарского муниципального округа Новосибирской области. Почтовый адрес: 632122, Новосибирская область, г. Татарск, ул. Ленина, д. 56. Электронный адрес: regiontatarsk@nso.ru.</p>

**ГРАФИЧЕСКОЕ ОПИСАНИЕ МЕСТОПОЛОЖЕНИЯ ГРАНИЦ
ПУБЛИЧНОГО СЕРВИТУТА
ОПИСАНИЕ ГРАНИЦ ПУБЛИЧНОГО СЕРВИТУТА, СОДЕРЖАЩЕГО КООРДИНАТЫ
ХАРАКТЕРНЫХ ТОЧЕК ГРАНИЦ ПУБЛИЧНОГО СЕРВИТУТА**

Зона публичного сервитута для эксплуатации линейного объекта "Газопровод низкого давления для газоснабжения жилых домов по пер.Гвардейский в г.Татарске Татарского района Новосибирской области (код объекта: 54-23-428-000039)"

(наименование объекта, местоположение границ которого описано)

Сведения о местоположении границ объекта

1. Система координат *МСК НСО, 1 зона*

2. Сведения о характерных точках границ объекта

Обозначение характерных точек границ	Координаты, м		Метод определения координат характерной точки	Средняя квадратическая погрешность положения характерной точки (M _t), м	Описание обозначения точки на местности (при наличии)
	X	Y			
1	2	3	4	5	6
1	509543,75	1326865,83	Аналитический метод	0,10	—
2	509544,26	1326870,65	Аналитический метод	0,10	—
3	509522,13	1326873,63	Аналитический метод	0,10	—
4	509503,96	1326877,27	Аналитический метод	0,10	—
5	509480,30	1326880,58	Аналитический метод	0,10	—
6	509477,62	1326866,47	Аналитический метод	0,10	—
7	509473,37	1326851,48	Аналитический метод	0,10	—
8	509469,27	1326833,48	Аналитический метод	0,10	—
9	509466,87	1326826,05	Аналитический метод	0,10	—
10	509461,54	1326818,97	Аналитический метод	0,10	—
11	509457,50	1326812,31	Аналитический метод	0,10	—
12	509462,73	1326807,58	Аналитический метод	0,10	—
13	509465,82	1326811,66	Аналитический метод	0,10	—
14	509464,06	1326813,36	Аналитический метод	0,10	—
15	509467,37	1326818,94	Аналитический метод	0,10	—
16	509471,50	1326828,59	Аналитический метод	0,10	—
17	509483,97	1326874,93	Аналитический метод	0,10	—
18	509492,43	1326873,96	Аналитический метод	0,10	—

**ГРАФИЧЕСКОЕ ОПИСАНИЕ МЕСТОПОЛОЖЕНИЯ ГРАНИЦ
ПУБЛИЧНОГО СЕРВИТУТА
ОПИСАНИЕ ГРАНИЦ ПУБЛИЧНОГО СЕРВИТУТА, СОДЕРЖАЩЕГО КООРДИНАТЫ
ХАРАКТЕРНЫХ ТОЧЕК ГРАНИЦ ПУБЛИЧНОГО СЕРВИТУТА**

Зона публичного сервитута для эксплуатации линейного объекта "Газопровод низкого давления для газоснабжения жилых домов по пер.Гвардейский в г.Татарске Татарского района Новосибирской области (код объекта: 54-23-428-000039)"

(наименование объекта, местоположение границ которого описано)

Сведения о местоположении границ объекта

1	2	3	4	5	6
19	509514,50	1326870,12	Аналитический метод	0,10	—
20	509529,14	1326868,00	Аналитический метод	0,10	—
1	509543,75	1326865,83	Аналитический метод	0,10	—

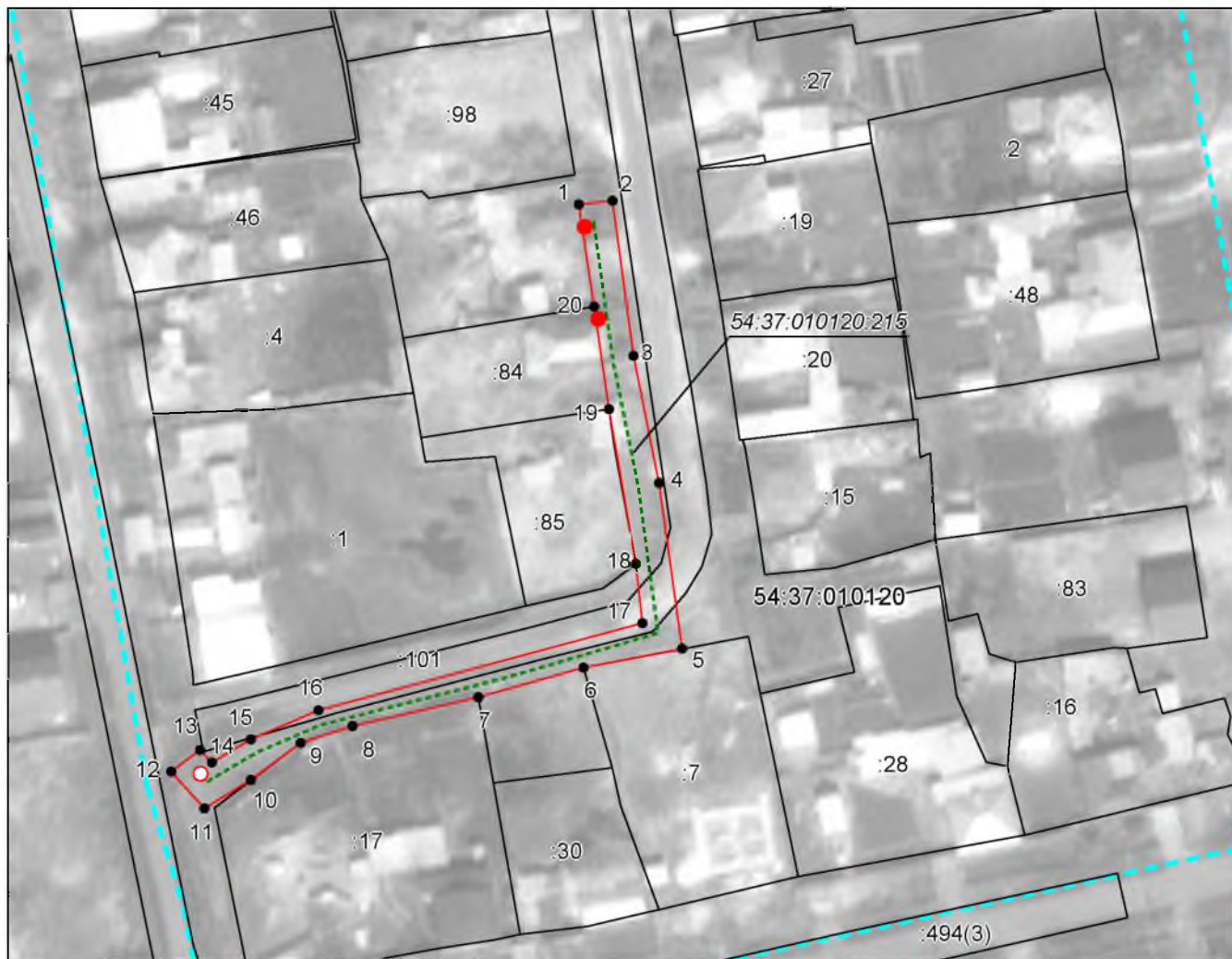
3. Сведения о характерных точках части (частей) границы объекта

Обозначение характерных точек части границы	Координаты, м		Метод определения координат характерной точки	Средняя квадратическая погрешность положения характерной точки (M_t), м	Описание обозначения точки на местности (при наличии)
	X	Y			
1	2	3	4	5	6
Часть № —					
—	—	—	—	—	—

**ГРАФИЧЕСКОЕ ОПИСАНИЕ МЕСТОПОЛОЖЕНИЯ ГРАНИЦ
ПУБЛИЧНОГО СЕРВИТУТА
СХЕМА РАСПОЛОЖЕНИЯ ГРАНИЦ ПУБЛИЧНОГО СЕРВИТУТА**






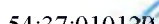



Зона публичного сервитута для эксплуатации линейного объекта "Газопровод низкого давления для газоснабжения жилых домов по пер.Гвардейский в г.Татарске Татарского района Новосибирской области (код объекта: 54-23-428-000039)"

(наименование объекта, местоположение границ которого описано)



Масштаб 1: 1000

Используемые условные знаки и обозначения:

-  – граница публичного сервитута;
-  – проектное местоположение инженерного сооружения;
-  – граница земельного участка, учтенного в ЕГРН;
-  – номер земельного участка, учтенного в ЕГРН;
-  – граница кадастрового квартала;
-  – кадастровый номер квартала;
-  1 – характерная точка сервитута и ее номер;
-  – выход (опуск) газопровода;
-  – кран шаровый.

Подпись _____ *Руденко М. Н.* Дата 13 декабря 2024 г.

Место для оттиска печати (при наличии) лица, составившего описание местоположения границ объекта